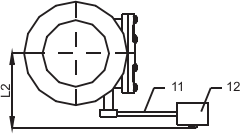
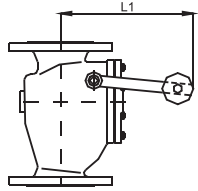


Malzemeler :

No	Parça Adı	Figur 83BR Figur 84BR	Figur 144 Figur 145
		GG 25 / Rg5	GG 25 / Paslanmaz
1	Gövde	GG 25	GG 25
2	Kapak	GG 25	GG 25
3	Gövde Yatağı	G-CuSn5ZnPb	X5CrNi 18 9
4	Disk	GG 25	GG 25
5	Disk Yatağı	G-CuSn5ZnPb	X5CrNi 18 9
6	Disk Kolu	GGG 40.3	GGG 40.3
7	Kol Pimi	X5CrNi 18 9	X5CrNi 18 9
8	Mil	X5CrNi 18 9	X5CrNi 18 9
9	Conta	Asperit	Asperit
10	Vida-Somun	8.8	8.8
11	Kumanda Kolu	Çelik	Çelik
12	Ağırlık	GG 25	GG 25
13	Conta	EPDM	EPDM
14	Baskı Pulu	Steel	Çelik
15	Civata	8.8	8.8

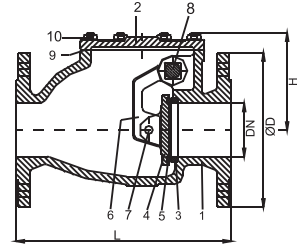

 Figur 83BR
Figur 144

*Uygulamalar:

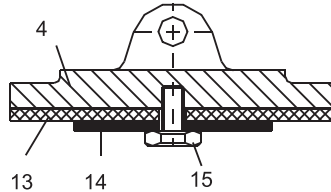
Deniz suyu, ham petrol, yağlama yağı, tatlı su, yakıt devrelerinde 180 °C' ye kadar iç aksam bronzdur. (Rg5)
Ham petrol, yağlama yağı, tatlı su, yakıt devrelerinde 225 °C' ye kadar paslanmazdır.

*Hem yatay, hem dikey boru hattında kullanılır.

- * Flanş bağlantı standardı PN10 / PN16
- * Flanşlar arası boy standardı DIN 3202 - F6
- * Ölçü aralığı : DN 40 - DN 600



Kol ve Ağırlıklı Tip

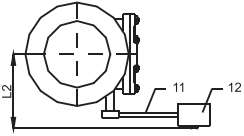
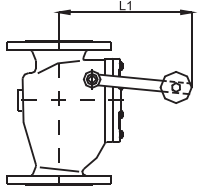
 Figur 84BR
Figur 145

 Kauçuk contalı diskli Çekvalflerin
Azami çalışma sıcaklığı 125 °C

PN	DN	40	50	65	80	100	125	150	200	250	300	350	400	450	500	600
	L	180	200	240	260	300	350	400	500	600	700	800	900	1000	1100	1300
	L1	190	200	255	270	330	350	365	500	575	615	760	895	930	965	1025
	L2	120	120	130	140	145	175	210	240	260	290	310	420	460	520	600
10	ØD	150	165	185	200	220	250	285	340	395	445	505	565	615	670	780
16	ØD	150	165	185	200	220	250	285	340	405	460	520	580	640	715	840
	H	105	110	130	140	155	170	220	280	320	400	400	470	520	575	660
KG 83BR/144 KG 84BR/145		9.2	11	15.8	22	27	41.5	67	158	175	280	460	590	800	1050	1600



Malzemeler :

No	Parça Adı	Figur 146 Figur 149	Figur 150 Figur 151
		GGG 40.3/Rg5	GGG 40.3/Paslanmaz
1	Gövde	GGG 40.3	GGG 40.3
2	Kapak	GGG 40.3	GGG 40.3
3	Gövde Yatağı	G-CuSn5ZnPb	X5CrNi 18 9
4	Disk	GGG 40.3	GGG 40.3
5	Disk Yatağı	G-CuSn5ZnPb	X5CrNi 18 9
6	Disk Kolu	GGG 40.3	GGG 40.3
7	Kol Pimi	X5CrNi 18 9	X5CrNi 18 9
8	Mil	X5CrNi 18 9	X5CrNi 18 9
9	Conta	Asperit	Asperit
10	Vida-Somun	8.8	8.8
11	Kumanda Kolu	Çelik	Çelik
12	Ağırlık	GG 25	GG 25
13	Conta	EPDM	EPDM
14	Baskı Pulu	Çelik	Çelik
15	Civata	8.8	8.8

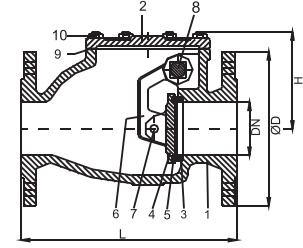

 Figur 146
Figur 150

*Uygulamalar:

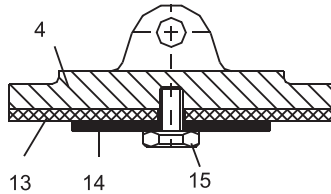
Deniz suyu, ham petrol, yağlama yağı, tatlı su, yakıt devrelerinde 180 °C' ye kadar iç aksam bronzdur. (Rg5)
Ham petrol, yağlama yağı, tatlı su, yakıt devrelerinde 225 °C' ye kadar paslanmazdır.

*Hem yatay, hem dikey boru hattında kullanılır.

- * Flanş bağlantı standardı PN10 / PN16
- * Flanşlar arası boy standardı DIN 3202 - F6
- * Ölçü aralığı : DN 40 - DN 600



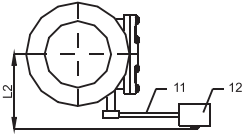
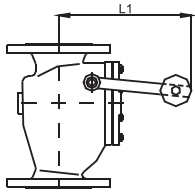
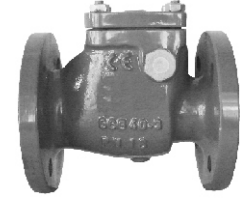
Kol ve Ağırlıklı Tip

 Figur 149
Figur 151

 Kauçuk contalı diskli Çekvalflerin
Azami çalışma sıcaklığı 125 °C

PN	DN	40	50	65	80	100	125	150	200	250	300	350	400	450	500	600
	L	180	200	240	260	300	350	400	500	600	700	800	900	1000	1100	1300
	L1	190	200	255	270	330	350	365	500	575	615	760	895	930	965	1025
	L2	120	120	130	140	145	175	210	240	260	290	310	420	460	520	600
10	ØD	150	165	185	200	220	250	285	340	395	445	505	565	615	670	780
16	ØD	150	165	185	200	220	250	285	340	405	460	520	580	640	715	840
	H	105	110	130	140	155	170	220	280	320	400	400	470	520	575	660
KG 146/150 KG 149/151		9.2	11	15.8	22	27	41.5	67	158	175	280	460	590	800	1050	1600

Malzemeler :

No	Parça Adı	Figur 153 Figur 154	Figur 155 Figur 156
		GS-C 25 / Rg5	GS-C 25 / Paslanmaz
1	Gövde	GS-C 25	GS-C 25
2	Kapak	GS-C 25	GS-C 25
3	Gövde Yatağı	G-CuSn5ZnPb	X5CrNi 18 9
4	Disk	GS-C 25	GS-C 25
5	Disk Yatağı	G-CuSn5ZnPb	X5CrNi 18 9
6	Disk Kolu	GS-C 25	GS-C 25
7	Kol Pimi	X5CrNi 18 9	X5CrNi 18 9
8	Mil	X5CrNi 18 9	X5CrNi 18 9
9	Conta	Asperit	Asperit
10	Vida-Somun	8.8	8.8
11	Kumanda Kolu	Çelik	Çelik
12	Ağırlık	GG 25	GG 25
13	Conta	EPDM	EPDM
14	Baskı Pulu	Çelik	Çelik
15	Civata	8.8	8.8


 Figur 153
Figur 155

*Uygulamalar:

Deniz suyu, ham petrol, yağlama yağı, tatlı su, yakıt devrelerinde 180 °C' ye kadar iç aksam bronzdur. (Rg5)

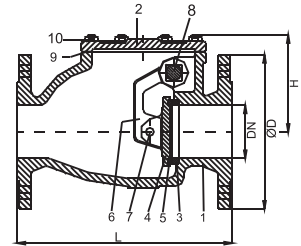
Ham petrol, yağlama yağı, tatlı su, yakıt devrelerinde 300 °C' ye kadar paslanmazdır.

*Hem yatay, hem dikey boru hattında kullanılır.

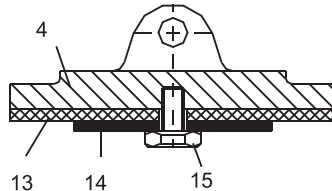
* Flanş bağlantı standardı PN10 / PN16

* Flanşlar arası boy standardı DIN 3202 - F6

* Ölçü aralığı : DN 40 - DN 600



Kol ve Ağırlık Tip

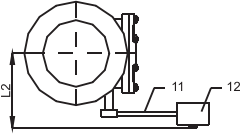
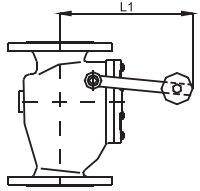
 Figur 154
Figur 156

 Kauçuk contalı diskli Çekvalflerin
Azami çalışma sıcaklığı 125 °C

PN	DN	40	50	65	80	100	125	150	200	250	300	350	400	450	500	600
	L	180	200	240	260	300	350	400	500	600	700	800	900	1000	1100	1300
	L1	190	200	255	270	330	350	365	500	575	615	760	895	930	965	1025
	L2	120	120	130	140	145	175	210	240	260	290	310	420	460	520	600
10	ØD	150	165	185	200	220	250	285	340	395	445	505	565	615	670	780
16	ØD	150	165	185	200	220	250	285	340	405	460	520	580	640	715	840
	H	105	110	130	140	155	170	220	280	320	400	400	470	520	575	660
KG 153/155 KG 154/156		9.6	11.8	16.6	23	28.3	43.5	70	166	183	290	476	612	830	1090	1665

Materials :

 Figur 157
 Figur 158

No	Part Name	Bronz (Rg 5)
1	Gövde	G-CuSn5ZnPb
2	Kapak	G-CuSn5ZnPb
3	Gövde Yatağı	G-CuSn5ZnPb
4	Disk	G-CuSn5ZnPb
5	Disk Yatağı	G-CuSn5ZnPb
6	Disk Kolu	G-CuSn5ZnPb
7	Kol Pimi	X5CrNi 18 9
8	Mil	X5CrNi 18 9
9	Conta	Asperit
10	Vida-Somun	A2 304
11	Kumanda Kolu	Çelik
12	Ağırlık	GG 25
13	Conta	EPDM
14	Baskı Pulu	G-CuSn5ZnPb
15	Civata	A2 304



Figur 157

*Application:

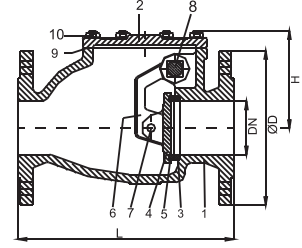
 Deniz suyu, ham petrol, yağlama yağı, tatlı su, yakıt devrelerinde
 180 °C' ye kadar iç aksam bronzdur. (Rg5)

*Hem yatay, hem düzey boru hattında kullanılır.

* Flanş bağlantı standardı PN10 / PN16

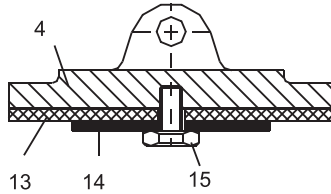
* Flanşlar arası boy standardı DIN 3202 - F6

* Ölçü aralığı : DN 40 - DN 300



Kol ve Ağırlık Tip

Figur 158


 Kauçuk contalı diskli Çekvalflerin
 Azami çalışma sıcaklığı 125 °C

PN	DN	40	50	65	80	100	125	150	200	250	300
	L	180	200	240	260	300	350	400	500	600	700
	L1	190	200	255	270	330	350	365	500	575	615
	L2	120	120	130	140	145	175	210	240	260	290
10	ØD	150	165	185	200	220	250	285	340	395	445
16	ØD	150	165	185	200	220	250	285	340	405	460
	H	105	110	130	140	155	170	220	280	320	400
KG 157/158		10.2	12.5	18	25	31	47	76.4	180	200	318