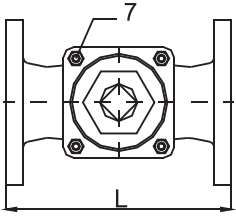


Malzemeler :

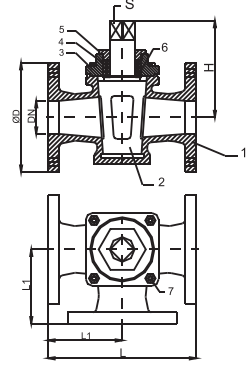
Figur 134

No	Parça Adı	Bronze (Rg 5)
1	Gövde	G-CuSn5ZnPb
2	Küre	G-CuSn5ZnPb
3	Kapak	G-CuSn5ZnPb
4	Sızdırmazlık	Grafit
5	Baskı Tapası	G-CuSn5ZnPb
6	Pul	G-CuSn5ZnPb
7	Vida-Somun	A2 304
OP.	Kol	GGG 40.3



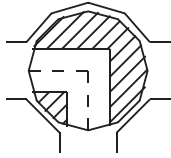
Figur 134-2
(2 Yollu Tip)

- *Uygulamalar:
40 °C' den 90 °C' ye kadar deniz suyu devrelerinde kullanılır.
- *İstenildiği takdirde: Kol kumandası ile birlikte verilir.
- *3 yollu vanalar için lütfen L veya T tip olacağını belirtiniz.

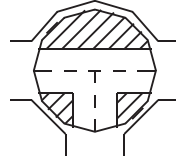


Figur 134-3
(3 Yollu Tip)

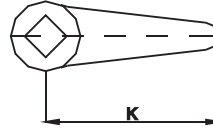
- * Flanş bağlantı standardı PN10 / PN16
- * Flanşlar arası boy standardı DIN 3202 - F4
- * Ölçü aralığı : DN 40 - DN 300



L - Tip
Fig. 1.030-L



T - Tip
Fig. 1.030-T



Kumada Kolu

PN	DN	15	20	25	32	40	50
10	ØD	95	105	115	140	150	165
	L	130	150	160	180	200	230
	L1	65	75	80	90	100	115
	H	75	80	85	110	122	138
	∇S	14	17	19	22	27	32
	K	120	135	150	170	200	240,
	KG 134-2	5	7	7.6	13.4	14	19.6
KG 134-3	4	5.6	6	11	11.5	15.6	