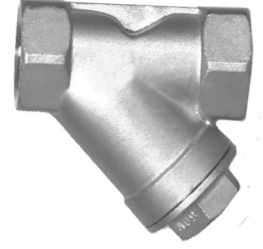


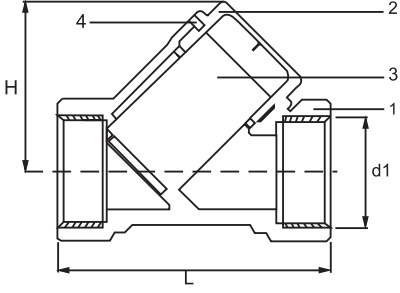
Figur 968



İlgili standart : DIN 3202
Maks. İşletme Basıncı sınıfı MOP : PN70
Çalışma sıcaklığı : -50°C + 210°C
Montaj Yönü : Yatay, dikey veya eğik
Kullanım Alanları : Su, sıcak su, alkali akışkanlar, alkoller, asal gazlar, düşük derişimli asitler, yağlar, petrol ürünleri, ilaç sanayi, gıda sanayi.

	Parça tanımı	Malzeme
1	Gövde	Paslanmaz Çelik, AISI 304 / AISI 316
2	Filtre Elemanı	Paslanmaz Çelik, AISI 304 / AISI 316
3	O-Ring	Viton
4	Tapa	Paslanmaz Çelik, AISI 304 / AISI 316

ÖLÇÜ	1/2"	3/4"	1"	1 1/4"	1 1/2"	2"
PN	70	70	70	70	55	55
t	16	17	16	20	18	22
L	60	75	90	100	118	138
h	41	51	100	70	80	195
Ø mm	1,5	1,5	1,5	2	2	2
Kg	0,38	0,51	0,87	1,56	2,1	3,46



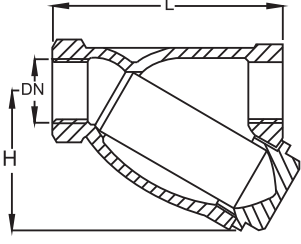
Figur 162



Maks. İşletme Basıncı	: PN 16
Çalışma Sıcaklığı	: Min 0 °C/Maks.+110 °C
Montaj Yönü	: Yatay, dikey veya eğik
Kullanım alanları	: Su, sıcak su, soğuk su tesisatları ve yağdır.

	Parça tanımı	Malzeme
1	Gövde	Prinç (CuZn40Pb2)
2	Filtre Elemanı	Paslanmaz Çelik
3	O-Ring	Viton
4	Tapa	Prinç CuZn40Pb2

DN	İnç.	1/2"	3/4"	1"	1 1/4"	1 1/2"	2"
Boyut ve bağlantı	Ø mm	70	70	70	70	55	55
	d1	16	17	16	20	18	22
	L	60	75	90	100	118	138
Değerler	H	41	51	100	70	80	195
	Ağırlık kg	1,5	1,5	1,5	2	2	2



Figur 163



Parça adı	Malzemeler
Gövde	JL 1040 (GG-25)
Kapak	JL 1040 (GG-25)
Filtre	AISI 304
conta	Grafit
Tapa (**)	Çelik (tapa)
Conta	Cu
Filtre takviye prç(*)	AISI 304
Saplama	5,6
Somun	5

Basınç ve sıcaklık aralığı
0 bar - 200 C

Çap	DN	½"	¾"	1"	1 ¼"	1 ½"	2"
Flanş Arası Mesafe	L	100	120	135	160	185	220
Yükseklik	H	75	80	100	106	127	142
Boşaltma delik çap (inch)		-	-	½"	½"	½"	½"
Ağırlık PN 16	Kg	1,0	1,4	2,1	3,3	4,2	6,7