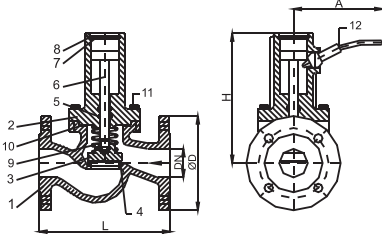


Malzemeler :

Figur 166
Figur 167

| No | Parça Adı | GGG 40.3/Paslanmaz |
|----|--------------|--------------------|
| 1 | Gövde | GGG 40.3 |
| 2 | Kapak | GGG 40.3 |
| 3 | Disk | X5CrNi 18 9 |
| 4 | Yatak | X5CrNi 18 9 |
| 5 | O-ring | Viton |
| 6 | Mil | X5CrNi 18 9 |
| 7 | Pul | X5CrNi 18 9 |
| 8 | Segman | Standard |
| 9 | Piston | Yay Çeliği |
| 10 | Conta | Asperit |
| 11 | Cıvata-Somun | 8.8 |
| 12 | Valon | X5CrNi 18 9 |



Figur 166

*Uygulamalar :

Çeşitli tip akışkanlarda, ana yakıt, mazot ve su devrelerinde kullanılır.

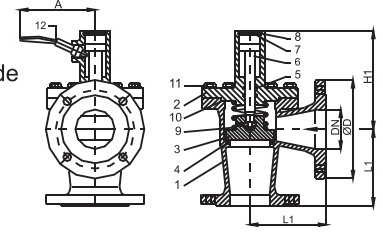
*Kumanda Şekli: Manuel

*Azami kullanım sıcaklığı 180 °C

* Flanş bağlantı standardı PN 16

* Flanşlar arası boy standardı DIN 3202 - F1

* Ölçü aralığı : DN 15 - DN 65



Figur 167

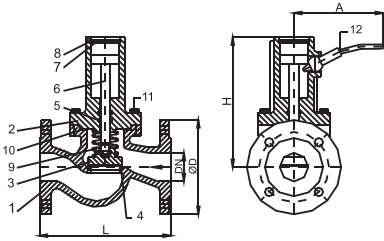
| DN | 15 | 20 | 25 | 32 | 40 | 50 | 65 |
|--------|-----|-----|-----|-----|-----|------|------|
| L | 130 | 150 | 160 | 180 | 200 | 230 | 290 |
| L1 | 90 | 95 | 100 | 105 | 115 | 125 | 145 |
| ØD | 95 | 105 | 115 | 140 | 150 | 165 | 185 |
| H | 110 | 110 | 118 | 118 | 139 | 143 | 155 |
| H1 | 97 | 97 | 102 | 102 | 123 | 127 | 140 |
| A | 125 | 125 | 125 | 125 | 125 | 125 | 125 |
| KG 166 | 4 | 4.8 | 4.8 | 6 | 8.2 | 10.2 | 11.4 |
| KG 167 | 4 | 4.8 | 4.8 | 6.4 | 8 | 9 | 10.2 |



Malzemeler :

Figur 168
Figur 169

| No | Parça Adı | Rg5 / Paslanmaz |
|----|--------------|-----------------|
| 1 | Gövde | G-CuSn5ZnPb |
| 2 | Kapak | G-CuSn5ZnPb |
| 3 | Disk | X5CrNi 18 9 |
| 4 | Yatak | X5CrNi 18 9 |
| 5 | O-ring | Viton |
| 6 | Mil | X5CrNi 18 9 |
| 7 | Pul | X5CrNi 18 9 |
| 8 | Segman | Standard |
| 9 | Piston | Yay Çeliği |
| 10 | Conta | Asperit |
| 11 | Cıvata-Somun | A2 304 |
| 12 | Valon | X5CrNi 18 9 |



Figur 168

*Uygulamalar :

Çeşitli tip akışkanlarda, ana yakıt, mazot ve su devrelerinde kullanılır.

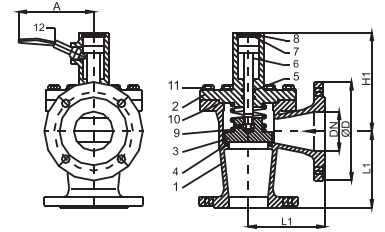
*Kumanda Şekli: Manuel

*Azami kullanım sıcaklığı 180 °C

* Flanş bağlantı standardı PN 16

* Flanşlar arası boy standardı DIN 3202 - F1

* Ölçü aralığı : DN 15 - DN 65



Figur 169

| DN | 15 | 20 | 25 | 32 | 40 | 50 | 65 |
|--------|-----|-----|-----|-----|-----|------|------|
| L | 130 | 150 | 160 | 180 | 200 | 230 | 290 |
| L1 | 90 | 95 | 100 | 105 | 115 | 125 | 145 |
| ØD | 95 | 105 | 115 | 140 | 150 | 165 | 185 |
| H | 110 | 110 | 118 | 118 | 139 | 143 | 155 |
| H1 | 97 | 97 | 102 | 102 | 123 | 127 | 140 |
| A | 125 | 125 | 125 | 125 | 125 | 125 | 125 |
| KG 168 | 4.2 | 5 | 5 | 7 | 9.8 | 13.2 | 18.7 |
| KG 169 | 4.2 | 5 | 5 | 7.5 | 9.4 | 10.6 | 12 |